

“...Que digan que vengo de esa tierra de Hombres que aunque les quemaran los pies, eran incapaces de traicionar a su pueblo, Que digan que vengo de la descendencia del Gran Tlatoani Cuauhtémoc o de la férrea Voluntad del airado e imperturbable Flechador del Cielo Moctezuma Ilhuicamina, Del eter azulado donde el Sol y la Luna del Cosmos se funden con Quetzalcoatl en el corazón de Teotihuacan, De donde el Dios del Omniverso, ASTRO ENCENDIDO, toma forma de Jaguar para recorrer la tierra de Pedernal, Oro, Quetzal y Obsidiana, pero también, suele recorrer el fuego del Mictlán, O de las costas hermosas de los Míticos Mayas, donde la Serpiente Emplumada viene a visitarnos en cada Solsticio sobre la escalinata de la Pirámide de Kukulcán ... Que digan que vengo del escudo donde el ÁGUILA BRAVA LEVANTA A LA SERPIENTE...

QUE DIGAN QUE VENGO
DE **MÉXICO**

GRUPO K&M
“The Architects of The Business Solutions World”

www.km-corp.com.mx

KENNTNISSE & MANAGEMENT VON MEXIKO
TECNOLOGÍAS DE LA INFORMACIÓN Y SEGURIDAD ELECTRÓNICA
Grupo KM, orgullosamente mexicano, son un conjunto de empresas que nacieron en 1997 destinadas a proveer servicios integrales en las siguientes divisiones:

- Consultoría e Implementaciones del ERP SAP para los sectores Medio Corporativo y Corporativo.
- División Desarrollo y Consultoría en Sistemas. Desarrollo de Software a la medida.
- División Business Solutions. Sage ACCPAC ERP SOLUTION PROVIDER, Sistemas de Gestión y Administración completos para Empresa PyMe.
- Manpower. Asignación “on site” de consultores para proyectos de Tecnología, por hora, mensual o por proyecto, con tarifas competitivas.
- NOC (Network Operation Center) funcionando 24 horas para proporcionar servicios administrativos en redes y comunicaciones.
- División Seguridad Electrónica y Alarmas. Sistemas GPS. Instalaciones de CCTV. Alarmas y Malla electrificada. Personal Certificado y Calificado.

Contamos con una central de monitoreo propia funcionando 24*365 y con clientes corporativos a la largo de la República Mexicana.

OFICINA REGIONAL LATINOAMERICA:
Andrés Bello 10 y Campos Eliseos, Piso 6, Col. Polanco, C.P. 11560, D.F., México
T: +52 (55) 22.29.13.00 / +52 (55) 22.29.20.11 / +52 (55) 10.42.83.01

GRUPO K&M

Kenntnisse & Management Von Mexiko

Andrés Bello 10 y Campos Eliseos, Pisos 6 y 7, Col. Polanco, C.P. 11560, D.F. México

T: +52(55) 51.04.95.53/ +52(55) 13.09.05.49 Email : info@km-corp.com.mx

www.km-corp.com.mx



KENNTNISSE & MANAGEMENT VON MEXIKO

CURRICULUM EMPRESARIAL

Tecnologías de la Información y Seguridad Electrónica

Development * IT Consulting * Telecomunicaciones * ERP * Business Solutions * CCTV *
Alarmas * GPS

1.1 RESUMEN EJECUTIVO.

Nuestros clientes gozan de soluciones integrales en todos los ámbitos de sus procesos empresariales, aumentan el retorno de su inversión y cuentan con una plataforma integrada, simplificada y escalable a través de los sistemas ERP, aquellos desarrollados a la Medida y con nuestro soporte y monitoreo constante.

Con el uso de Tecnologías de la Información, conectividad, Redes y Telecomunicaciones se agiliza la comunicación entre las distintas áreas de su empresa permitiendo una eficiente transferencia, administración y flujo de información en sus procesos de negocio.

En nuestra división de Seguridad Electrónica nuestros clientes cuentan con dispositivos de seguridad de vanguardia, sensores, alarmas, CCTV, GPS, seguridad Perimetral, Garantías, soporte técnico y monitoreo de Alarma los 365 días del año.

1.2 OBJETIVOS DE LA COMPAÑÍA.

Ser el mejor proveedor competitivo ,capaz de integrar, crear, diseñar y construir soluciones de negocio en todos los ámbitos de los procesos empresariales de nuestros clientes a través del uso de la vanguardia en tecnologías de Sistemas Computacionales y Tecnologías de Información.

Enarbolar la bandera de la actitud de servicio como valor medular en todos nuestros procesos , ofreciéndole al cliente una sensación de exclusividad y respaldo en la solución de sus problemas.

Basamos nuestra filosofía en una búsqueda constante de calidad en nuestros servicios, ofreciendo valores agregados a nuestros clientes y socios de negocio.

Erigir como pedestal de nuestra política de mercado, los valores ético-profesionales que permitan una relación de negocios a largo plazo, a la vez que se gesta una convivencia humana, afable, honesta y confiable, tanto para nuestros clientes, como para el equipo que forma parte de KM.

1.3 PERFIL DE LA COMPAÑÍA.

Corporativo KM, es un conjunto de empresas que nacieron en 1997 destinada a proveer servicios integrales en las siguientes divisiones :

- División Desarrollo y Consultoría en Sistemas. Desarrollo de Software a la medida.
- División de Implementación de SAP, R3, My SAP Business Suite, Business One, SAP All in One para el sector Medio corporativo y Corporativo.
- Manpower - Asignación "on site" de consultores para sus proyectos de Tecnología, por hora o mensual, con tarifas competitivas
- Renta de Hosting y registros de Dominio.
- Infraestructura – Servidores, Redes, Telefonía analógica, Digital e IP. Telecomunicaciones, Fibra Optica e Infraestructura.
- Seguridad Electrónica - Implementación de sistemas de CCTV y Alarma
- Alarmas de monitoreo Remoto, sensores sensores para Bodegas, tiendas de conveniencia, residencial, habitáculos, etc. monitoreados 24*7*365
- Contamos con mas de 450 cuentas monitoreadas las 24Hrs. en Seguridad Electrónica
- Sistema de Rastreo Satelital : GPS Personales con botón de pánico, testigo de carga, escolta virtual, vehicular, Logístico, Márchamo y CCTV móvil con monitoreo remoto. Contamos con mas de 2,000 GPS monitoreados las 24hrs de acuerdo a agendas de reacción específicas para cada cliente.
- Sistemas de Luminarias LED , Sistemas Electrónicos de iluminación residencial, Corporativo y para alumbrado público.

A través de su infraestructura KM ofrece soluciones globales a los problemas corporativos y procesos empresariales en TI para que usted se concentre en la productividad de la compañía, y nosotros, nos encarguemos de ellos.

Corporativo K&M cuenta con una gama de servicios, que permiten procesar la información de punta a punta. Desde el análisis de requerimientos, custodia de información, diseño, implementación, creación de nuevos sistemas en diversas tecnologías, hasta la integración de sistemas legados existentes en su empresa.

Utilizando alta tecnología como punto de partida, Corporativo K&M cuenta con los recursos humanos, tecnológicos, materiales y financieros para proveer un servicio de vanguardia en el ámbito Nacional.

Con las nuevas fronteras del procesamiento de información aún desconocidas, nuestros clientes encuentran en Corporativo K&M un aliado para enfrentar los retos del creciente mercado global.

En el 2003, GRUPO K&M decide abrir la división de SEGURIDAD ELECTRONICA realizando una fuerte inversión en los siguientes rubros :

- a. Central de Monitoreo de Reacción inmediata operando las 24 horas. los 365 días del año.
- b. Personal Técnico calificado y sometido a constantes pruebas y cursos de actualización en los sistemas de Seguridad que van saliendo al Mercado
- c. Alianzas estratégicas con Fabricantes de Equipo Electrónico CCTV, Alarmas y GPS.
- d. Personal administrativo y Operativo para coordinar las actividades en los siguientes puntos :
 - i. Detección de nuevos Leads
 - ii. Administración de Proyectos
 - iii. Operación y Atención de los clientes
 - iv. Soporte Técnico
 - v. Soporte Operativo

Target Estratégico de Negocio:

Corporativo, Mediana Empresa, Sector Público, Bancario y Financiero

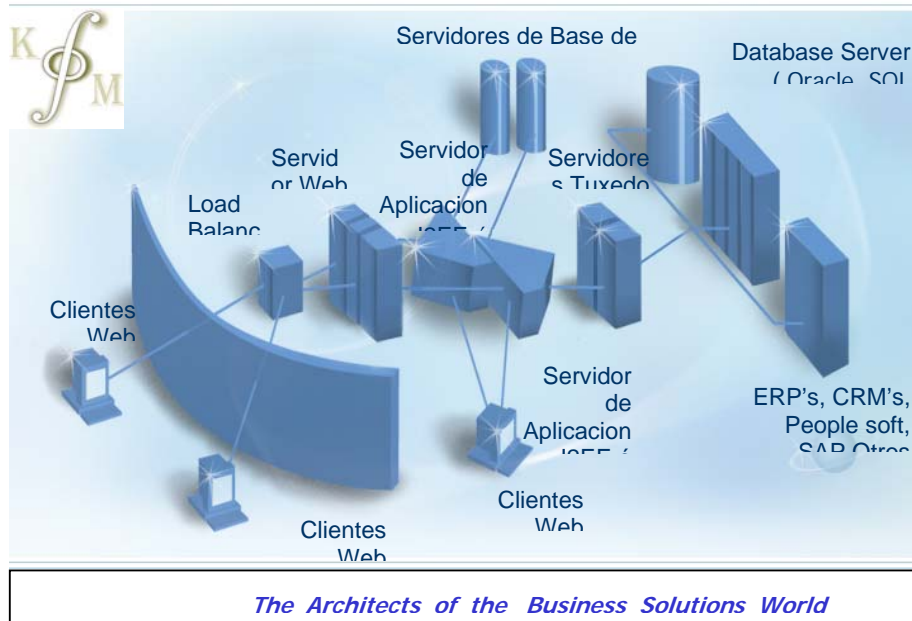
1.4 SERVICIOS

Desarrollo Cliente-Servidor

Desarrollo Multicapa con Microsoft .NET,C#,JAVA

Programación y Administración de Bases de Datos SQL SERVER y ORACLE

Arquitectura Multi-Tier



KM-SISTEMAS analiza, diseña, desarrolla y genera SOLUCIONES DE NEGOCIO en TODAS las capas tecnológicas. KM - SISTEMAS, Utiliza R.U.P. (Rational Unified Process) como metodología para la administración de proyectos, ampliamente aceptada en el ámbito Internacional, CMM y PM.

Consultoría en  (Consultores Certificados)
Funcional

ABAP,

ORACLE- SQL- DEVELOPER FORMS

Consultoria Mainframe 

JCL's, REXX, COBOL, CICS, AS-400, Os39X, ALTAMIRA

Seguridad en Redes, análisis de vulnerabilidad, Firewall

Firmas Digitales – FACTURA ELECTRONICA

Integración de Sistemas

Sistemas con cámaras de Seguridad de High End,

Monitoreo CCTV y Remoto a través de Internet.

GRUPO K&M

Kenntnisse & Management Von Mexiko

Andrés Bello 10 y Campos Eliseos , Pisos 6 y7 , Col . Polanco, C.P.11560,D.F. México

T : +52(55) 51.04.95.53/ +52(55)13.09.05.49 Email : info@km-corp.com.mx

www.km-corp.com.mx

Renta de HOSTING (Hospedaje de Páginas WEB) y registros de dominio

Consultoría en Sistemas

Telecomunicaciones, Conmutadores, Tendido y configuración de Fibra Óptica.

NOC (Network Operation Center) Monitoreo de enlaces, administración remota de servidores y comunicación para su Site e infraestructura corporativa. Operando las 24H*7*365 con soporte remoto y en sitio.

Bases de Datos

ORACLE

Microsoft SQL SERVER,

IBM INFORMIX,

SYBASE,

IBM DB2,

entre otros RDBMS, ODBMS.

1.5 SOLUCIONES CORPORATIVAS.



Enterprise Resource Planning

El alcance de SAGE ACCPAC ERP

Son un conjunto de Soluciones para Administrar de manera global el flujo de negocios de una empresa, con un producto Canadiense con soporte internacional. Orientado a PyMe.

ACCPAC es un Proveedor Global de Aplicaciones de Administración Empresarial de Principio a Fin (End-to-End) para la PyME

- Mas de 25 Años en el mercado
- Mas de 580 empleados
- Mas de 500,000 clientes registrados en Canadá, Estados Unidos, Latinoamérica, Asia y Europa.
- En mas de 130 países
- El set más completo de soluciones de contabilidad y administración empresarial para pequeñas y medianas empresas.
- Soporte técnico de alta calidad para asegurar la información contable y administrativa más crítica de nuestros clientes.

- Enfocados en brindar soluciones a los problemas reales de nuestros clientes, no solo vender la última tecnología
- Minimizamos el prohibitivo costo e interrupción del negocio asociado a una actualización

MODULOS (Default y opcionales):

- Administrador del Sistema
- Contabilidad
- Libro Mayor
- Cuentas por Cobrar
- Cuentas por Pagar
- Control de Inventario
- Ingreso de Órdenes
- Órdenes de Compra
- Datawarehouse
- CRM
- * Inventory Security
- * Purchasing Workflow
- * e-Commerce
- * GL Consolidation
- * Sales Analysis
- * Orion Point Of Sale

Optimizando todas las áreas

SAGE ACCPAC ERP le permite acceder a la información que usted necesita para optimizar el curso de las actividades de su empresa. Podrá discriminar y obtener los datos que considere relevantes, achicando la búsqueda de lo que precisa saber. Con la mayor simplicidad verá realizado algo muy difícil de obtener: real visibilidad. Esto significa poder adelantarse a lo que se viene y tomar las decisiones acertadas para posicionarse mejor y reducir costos operativos.

- Distribución de Licencias ORACLE y 
- Business Intelligence, Data Warehousing


e-businesssuite

Consultoría en ERP's, CRM's:



- Web Workflow
- Enterprise Application Integration (EAI)
- Incorporación a Sistemas existentes ERP y Portales.
- Factura electrónica

1.6 Sistemas de Seguridad Electrónica.

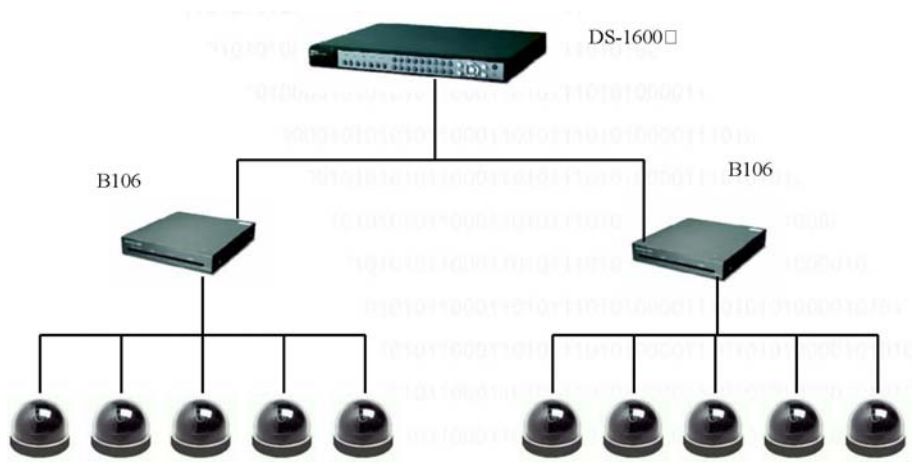
En el 2003, GRUPO K&M decide abrir la división de SEGURIDAD ELECTRONICA realizando una fuerte inversión en los siguientes rubros :

- e. Central de Monitoreo de Reacción inmediata operando las 24 hrs. los 365 días del año.
- f. Personal Técnico calificado y sometido a constantes pruebas y cursos de actualización en los sistemas de Seguridad que van saliendo al Mercado
- g. Alianzas estratégicas con Fabricantes de Equipo Electrónico CCTV, Alarmas y GPS.
- h. Personal administrativo y Operativo para coordinar las actividades en los siguientes puntos :
 - i. Detección de nuevos Leeds
 - ii. Administración de Proyectos
 - iii. Operación y Atención de los clientes
 - iv. Soporte Técnico
 - v. Soporte Operativo

KM distribuye cámaras de seguridad infrarrojas, color, Domo, analógicas, digitales e inalámbricas con sistemas de monitoreo on site y remotamente a través Internet con Grabadores Digitales de punta donde puede realizar los respaldos de grabaciones y tener acceso a una multifuncionalidad muy amplia.

Además ofrece el servicio de Instalación , configuración y Mantenimiento de este tipo de sistemas con personal calificado y certificado por fabricantes y autoridades reconocidas para ello, como PELCO, CROCKET, ASIS.

Nuestros clientes ,como las sucursales de Oxxo, Super City, Tiendas MAMBO por ejemplo, cuentan con respaldo de nuestra infraestructura y monitoreo 25*7*365 de CCTV, Alarma y sensores de movimiento / ruptura de cristal / Temperatura.





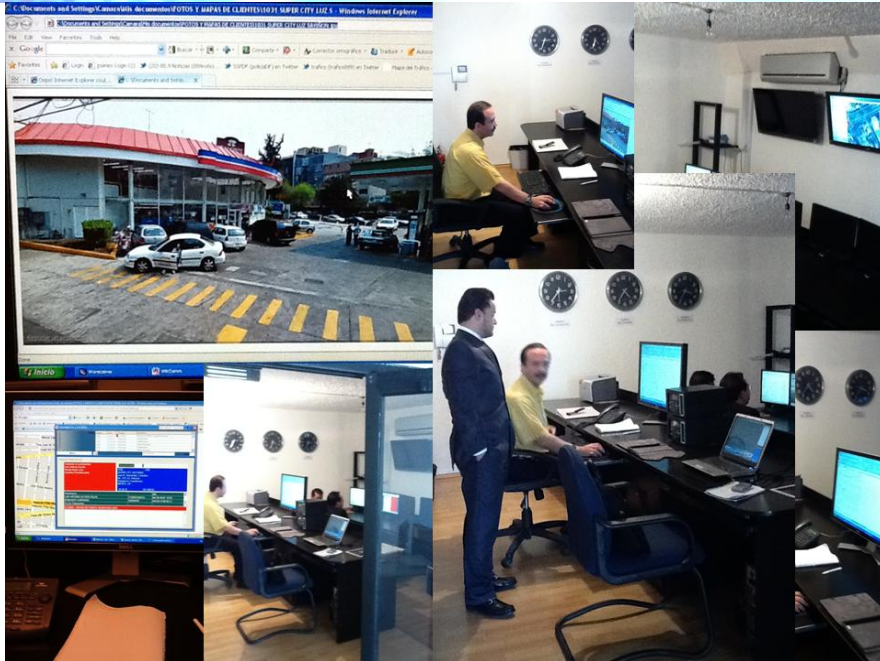
GRUPO KM
The Architects of the Business Solutions World



TECNOLOGIA EN SISTEMAS DE SEGURIDAD

Tels: +52 (55) 51.04.95.53 / +52 (55) 13.09.05.49
Mail: info@km-corp.com.mx
WEB: www.km-corp.com.mx






**“ESTA SUCURSAL ESTA SIENDO MONITOREADA LAS 24 HRS.
POR UN SISTEMA DE SEGURIDAD CONECTADO A
LOS CUERPOS DE SEGURIDAD PÚBLICA”**

KM
TECNOLOGÍA EN SEGURIDAD ELECTRÓNICA
www.km-corp.com.mx
ventas@km-corp.com.mx



Beneficios de un Sistema de CCTV:

- Cubrir el curso y manejo que se da al personal, visitante, y materiales que ingresan y salen de sus instalaciones
- Contar con información grafica ante cualquier eventualidad interna o sobre el entorno del inmueble
- Disuadir el potencial abuso del contenido de los bienes de la empresa
- Reducir las actividades ociosas y con ello disminuir el riesgo de daño o manejo impuntual de la actividad sustantiva de la empresa
- Impulsar la productividad
- Reforzar las actividades de vigilancia especializada
- Permitir el monitoreo en sitio y remoto
- Poseer información que aporte Pruebas dentro de una querrela legal por robo o violencia o para temas laborales
- Comprobado estadísticamente : Aumento la productividad de los equipos de trabajo dentro de las empresas.
- Protección interna y externa circundante a la empresa

Beneficios de instalar un Sistema de ALARMA:

- Brindar protección al inmueble mediante la colocación de detectores de movimiento y contactos magnéticos para proteger las instalaciones cuando estas permanecen vacías
- Reportar las aperturas y cierres fuera de horario.
- Ejecutar una agenda de reacción previamente definida con el usuario y adecuada a las condiciones y ubicaciones de cada instalación donde se especifique los escalamientos de reacción que se deberán tenerse en caso de alguna emergencia

- *Coordinar con Seguridad Pública la agenda de reacción diseñada para cada caso*
- *Con los botones de Pánico Silencioso se ejecuta se desencadena la alarma y la agenda de reacción que protege y ayuda al personal, activos, clientes y proveedores de la empresa.*



Experiencia

La experiencia que hemos ganado, a través de diversos desarrollos e implementaciones en esquemas de outsourcing y Administración de proyectos, así como la formación y preparación profesional de nuestro personal, nos han dado como resultado una gran ventaja competitiva que nos permite operar con gran seguridad y confiabilidad en implementaciones de sistemas nuevos o mantenimiento a los ya existentes .

Integración de Sistemas

En esta área nos especializamos, desde hace más de tres años, en el diseño e implantación de procesos masivos de extracción y manipulación de sistemas legados como ERP'S, CRM's en un ambiente WEB permitiendo el acceso remoto en base a perfiles y roles de seguridad permitiendo la creación de nuevos módulos de negocio y la generación de reportes y estadísticas. En este paradigma hemos realizado casos de éxito con clientes como Corporativo WALWORTH (Usa - Mex), Comisión Federal de Competencia (CFC), Banamex Afore, entre otros, ya que hoy por hoy es el escenario de vanguardia tecnológico por excelencia y representa grandes beneficios por su rapidez y confiabilidad para tener liquidez de información en el momento deseado, razón por la cual estamos proponiendo su utilización. Asimismo diseñamos e integramos las bases de datos requeridas para cada proyecto, a efecto de que permitan un eficiente procesamiento y un rápido acceso a los datos contenidos.

1.7 CLIENTES Y CASOS DE ÉXITO

A continuación listamos los principales clientes que hemos atendido durante los últimos años:

<p>*Integración SAP-Manugistics</p> <p>*Desarrollo y Soporte SAP-R3</p>	<p>UNILEVER DE MÉXICO</p> 
<p>*Auditor de Seguridad para Mainframe OS 390 – Linux-RACF</p>	<p>Safestone (INGLATERRA)</p> 
<p>*Portal de cotizaciones Electrónicas</p>	<p>TV Azteca</p> 
<p>*Sistema de Pagos Electrónicos</p>	<p>Boëhringuer Inhelheim Promeco</p>
<p>*API de desarrollo para reconocimiento de Huellas Dactilares usando Redes Neuronales Artificiales.</p>	<p>VERIDICOM INC. (California)</p> 

<ul style="list-style-type: none"> * Portal Transaccional de Pedidos y Cotizaciones Electrónicas * Portal Macromedia 	<p>Corporativo WALWORTH USA -MEX</p> 
<ul style="list-style-type: none"> * Consultoría y desarrollo ORACLE * Consultoría y Desarrollo Mainframe * Consultoría JAVA * Consultoría y Desarrollo .NET , visual Studio 	<p>Digipro de México:</p>    

- * Consultoría y desarrollo ORACLE
- * SQL SEVER
- * Tecnología .NET



- * Portal de Reportes y Estadísticas de Nómina



- * Sistema ERP de gestión y administración para el Hospital

- * Sistema de Seguridad con Monitoreo CCTV

- * Desarrollo de Portal WEB con MACROMEDIA

- * Desarrollo de Presentación corporativa Macromedia

- * e-Business Cards



* Implementación CORPORATIVA DE ERP

* Sistemas de CCTV

* Consultoría

* Infraestructura

* Redes

* Telecomunicaciones

* Reingeniería al Sistema Gestor de Información Médica

* Desarrollo de sistema WEB de Control de Visita Médica para Representantes de ventas

COVIMED. NET

* Desarrollo de Proyecto PROJECT TRACKING

* Consultoría en Desarrollo y Bases de Datos SQL SERVER y .NET

TUBERIAS ADVANCE



INNOVEX QUINTILES

México – Kansas, EU, Brasil



INGRAM MICRO DE MEXICO, SA DE CV



*Portal de Reportes y Estadísticas de Nómina



* FIBROTEST –
Software Development
Medical Research oriented

UCB Group of México
Laboratorios

* Desarrollo web para Pocket PC, Hand Held – Sistema Kepra



* Desarrollo de Sistema de Autos .Net SQL SERVER

Software Consulting and Development .NET

SOFTEK



*Desarrollo .NET para sistema de Ventas

NAVISTAR –
Motores International

*Desarrollo .NET para sistema de Lista de precios



GRUPO K&M
Kenntnisse & Management Von Mexiko

Andrés Bello 10 y Campos Eliseos , Pisos 6 y7 , Col . Polanco, C.P.11560,D.F. México

T : +52(55) 51.04.95.53/ +52(55)13.09.05.49 Email : info@km-corp.com.mx

www.km-corp.com.mx



Instalación de
Circuito de CCTV
en Sucursales-Zona
Distrito Federal.
Equipo PELCO

OXXO – FEMSA



*Tiendas SUPER
CITY de
Conveniencia a
la largo de la
República
Mexicana

SUPER CITY-
CORPORATIVO ALTA

*CCTV , Alarmas,
*Sensores de
movimiento y de
ruptura de cristal
en
*Sucursales de
toda la República



Implementación
Corporativa de SAP
MM,SD,PS,ABAP,BAS
IS

WECOM, Industria de
la Construcción.



*Tendido de Fibra
Óptica de
Telecomunicación

*Conmutador IP

*120 Teléfonos IP
CISCO

*Consultoría en
Sistemas

*Desarrollo de
Sistemas de
Información



*Tiendas MAMBO de
Conveniencia a la
largo de la República
Mexicana

*CCTV , Alarmas,

*Sensores de
movimiento y de
ruptura de cristal en
Sucursales de toda la
República

Sensores de
Temperatura

*Sistema de Audio y
Speaker remoto

*Administración
Remota de la
Operación de las
Tiendas a través de
nuestra Tecnología

Tiendas
MAMBO







1.8 ALIANZAS Y REPRESENTACIONES



software

Authorized Partner



ERP son un conjunto de Soluciones para Administrar de manera global el flujo de negocios de una empresa, con un producto Canadiense con soporte internacional. Orientado a PyMe.

ACCPAC es un Proveedor Global de Aplicaciones de Administración Empresarial de Principio a Fin (End-to-End) para la PyME

- Mas de 25 Años en el mercado
- Mas de 580 empleados
- Mas de 500,000 clientes registrados en Canadá, Estados Unidos, Latinoamérica, Asia y Europa.
- En mas de 130 países
- El set más completo de soluciones de contabilidad y administración empresarial para pequeñas y medianas empresas.
- Soporte técnico de alta calidad para asegurar la información contable y administrativa más crítica de nuestros clientes.
- Enfocados en brindar soluciones a los problemas reales de nuestros clientes, no solo vender la última tecnología
- Minimizamos el prohibitivo costo e interrupción del negocio asociado a una actualización

www.SAGE.com

GRUPO K&M

Kenntnisse & Management Von Mexiko

Andrés Bello 10 y Campos Eliseos , Pisos 6 y7 , Col . Polanco, C.P.11560,D.F. México

T : +52(55) 51.04.95.53/ +52(55)13.09.05.49 Email : info@km-corp.com.mx

www.km-corp.com.mx





MODULOS

- Administrador del Sistema
- Contabilidad
- Libro Mayor
- Cuentas por Cobrar
- Cuentas por Pagar
- Control de Inventario
- Ingreso de Órdenes
- Órdenes de Compra
- Datawarehouse



invent HP es una compañía tecnológica que opera en mas de 170 países alrededor del mundo. Exploramos cómo la tecnología y servicios pueden ayudar a las personas y compañías en sus problemas y retos. Ninguna otra compañía ofrece un portafolio de servicios tan amplio como HP. HP provee infraestructura y negocio , ofreciendo una gama amplia de productos y servicios desde fotografía digital hasta entretenimiento digital , computadoras e impresoras.



Simplifica el acceso a la información desde cualquier lugar. Líder Global y la plataforma más confiable para disponer información dentro de las empresas que requieren interconexión remota. Mas de 180,000 empresas trabajan con Citrix Access Platform.





Microsoft como empresa líder en la tecnologías de Información nos permite portar su emblema dado que poseemos arquitectos especializados y certificados en las diferentes ramas de desarrollo Tecnológico y administración de base de datos, por lo cual Corporativo KM es Microsoft Certified Partner

1.9 PERSONAL CALIFICADO

El personal que proporciona Corporativo K&M, está capacitado para ejercer las diferentes tareas, siguiendo los procedimientos que se marcan para cada una de ellas.

Es personal altamente responsable y comprometido con los objetivos del proyecto y muchos de los consultores que conforman nuestra plantilla, están certificados en diversas tecnologías.

Los coordinadores y líderes de Proyecto cuentan con la experiencia necesaria en el área de coordinación y supervisión de personal, iniciativa, don de mando, liderazgo, conocimientos avanzados en el manejo de las aplicaciones y las tecnologías.

Los ejecutivos de cuenta se basan en políticas de calidad para asegurar el tiempo de respuesta y conservar la administración de los proyectos en un perfecto estado de eficiencia creciente a satisfacción de nuestros clientes.

Nuestros QA (Quality Assurant) Tienen amplia experiencia en dirigir y llevar administrativamente proyectos de diversa índole, asimismo son responsables de hacer que los objetivos se cumplan en el tiempo y forma estimados.

La mayoría del personal que labora con nosotros recibe cursos de certificación y actualización en todas las tecnologías y gama de nuestros servicios aumentando sus Skills, tanto para su desarrollo profesional, como para el de nuestra empresa.

Kenntnisse & Management von Mexiko (K&M) pone a sus órdenes toda esta gama de servicios y soluciones de negocio con sus casos de éxito como carta principal de presentación, donde el trato afable y la disciplina profesional son el umbral y chapa de todo nuestro servicio.

Reiterando nuestro compromiso de servirle y apoyarle con sus procesos de negocio

Quedo cordialmente de Usted,
Ing. Kristyan Almazán
Director Regional de Desarrollo de Negocios-LatIn America



"...Que digan que vengo de esa tierra de Hombres que aunque les quemaran los pies, eran incapaces de traicionar a su pueblo,
Que digan que vengo de la descendencia del Gran Tlatoani Cuauhtémoc o de la férrea Voluntad del airado e imperturbable Flechador del Cielo Moctezuma Ilhuicaminal, Del eter azulado donde el Sol y la Luna del Cosmos se funden con Quetzalcoatl. en el corazón de Teotihuacan, De donde el Dios del Omniverso, ASTRO ENCENDIDO, toma forma de Jaguar para recorrer la tierra de Pedernal, Oro, Quetzal y Obsidiana, pero también, suele recorrer el fuego del Mictlán, O de las costas hermosas de los Míticos Mayas, donde la Serpiente Emplumada viene a visitarnos en cada Solsticio sobre la escalinata de la Pirámide de Kukulcán ...
Que digan que vengo del escudo donde el ÁGUILA BRAVA LEVANTA A LA SERPIENTE....

QUE DIGAN QUE VENGO
DE **MÉXICO**

GRUPO K&M
"The Architects of The Business Solutions World"

www.km-corp.com.mx

KENNTNISSE & MANAGEMENT VON MEXIKO
TECNOLOGÍAS DE LA INFORMACIÓN Y SEGURIDAD ELECTRÓNICA
Grupo KM, orgullosamente mexicano, son un conjunto de empresas que nacen en 1997 destinadas a proveer servicios integrales en las siguientes divisiones:

- Consultoría e Implementaciones del ERP SAP para los sectores Medio Corporativo y Corporativo.
- División Desarrollo y Consultoría en Sistemas. Desarrollo de Software a la medida.
- División Business Solutions. Sage ACCPAC ERP SOLUTION PROVIDER, Sistemas de Gestión y Administración completos para Empresa PyMe.
- Manpower. Asignación "on site" de consultores para proyectos de Tecnología, por hora, mensual o por proyecto, con tarifas competitivas.
- NOC (Network Operation Center) funcionando 24 horas para proporcionar servicios administrativos en redes y comunicaciones.
- División Seguridad Electrónica y Alarmas. Sistemas GPS. Instalaciones de CCTV. Alarmas y Malla electrificada. Personal Certificado y Calificado.

Contamos con una central de monitoreo propia funcionando 24*365 y con clientes corporativos a la largo de la República Mexicana.

OFICINA REGIONAL LATINOAMERICA:
Andrés Bello 10 y Campos Eliseos, Piso 6, Col. Polanco, C.P. 11560, D.F., México
T: +52 (55) 22.29.13.00 / +52 (55) 22.29.20.11 / +52 (55) 10.42.83.01

CONTACTENOS:

Oficinas Corporativas :

Andrés Bello 10 y Campos Elíseos
Pisos 6 y7 , Col . Polanco, C.P.11560,D.F.
México

T : +52(55) 51.04.95.53/ +52(55)13.09.05.49

Email : info@km-corp.com.mx

www.km-corp.com.mx